

Samson Armaturen gut gedämmt

Erfolgreiche Abmusterung neuer Armaturendämmungen im ES-Boxen System: Integration von Samson Armaturen

Passgenaue Armaturendämmungen für alle gängigen Armaturen und Ventile auf dem Markt sind seit je her das erklärte Ziel der GWK Kuhlmann GmbH. Nun kann der Spezialist für Ventilisolierungen über eine weitere erfolgreiche Abmusterung berichten: Volumenstromregler Typ 2488, Typ 2488 N sowie Differenzdruckregler Typ 46-6 und 46-7 des Herstellers Samson sind erfolgreich in das ES-Boxen-System integriert worden.

Die Abmusterung der Armaturen erfolgte bei 3 von 4 Typen als dreiteilige Lösung, da außengeführte Messleitungen eine standardmäßige zweiteilige Dämmung nicht möglich machen. „Die dreiteilige Variante haben wir erstmals für die Danfoss AB-QM entwickelt und sie hat sich als praktische Lösung für komplizierte Armaturenformen herausgestellt“, sagt Bernd Koch, WKSB-Isolierfachmann und bei der GWK Kuhlmann unter anderem auch für die Abmusterung neuer Armaturen zuständig.

„Wir haben die Samson Ventile unserer Serie KH (Kugelhahn) zugeordnet. Da die Armaturen größer als ein gängiger Kugelhahn sind, wird intern ein entsprechend größeres Schaumteil zugeordnet und mit den passenden Ausschnitten versehen“.

Der Verschluss der Armaturendämmung wird über speziell für die GWK Kuhlmann gefertigte Spannringe gewährleistet. Wie bei den ES-Boxen üblich, wird die Sonderanfertigung ohne Preisaufschlag gefertigt.

Durch die vorkonfektionierte Ober- und Unterschale wird die Dämmung wie ein dreiteiliges Puzzle zusammengesetzt. Die Montage für den Handwerker ist ein Kinderspiel und in kürzester Zeit erledigt.

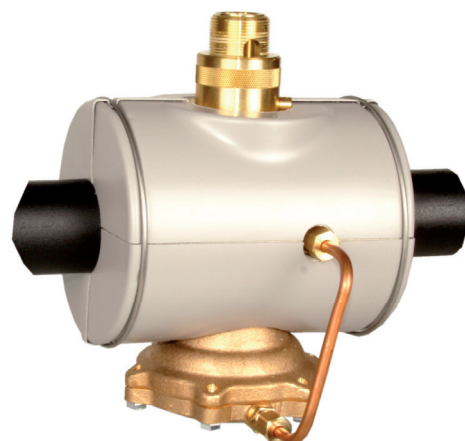
GWK Kuhlmann ES-Boxen sind hochwertige Armaturendämmungen, die aus einem Polyurethan-Hartschaum-Innenkern und einer grauen Polystyrolummantelung bestehen. Sie bieten hervorragende Dämmeigenschaften und entsprechen der aktuellen EnEV 2009.

Mit Hilfe der zum Download bereitstehenden Passliste auf www.gwk.de/service können Armaturen nach Hersteller und Typbezeichnung einfach und schnell den jeweiligen ES-Boxen-Modellen zugeordnet werden. Alle zwischenzeitlich abgemusterten Armaturen seit Erscheinungstermin September 2011 werden in der geplanten Neuauflage berücksichtigt. Dort finden Sie auch den Informationsflyer speziell für SAMSON-Armaturen.

25 Jahre Erfahrung und eine tiefe Spezialisierung im Bereich Wärmedämmung für Armaturen sind die Grundlagen der GWK Kuhlmann. Selbstverständlich made in Germany.

Kontakt

GWK Kuhlmann GmbH
Franz-Kleine-Str. 16
33154 Salzkotten
05258 9836-0
info@gwk.de
<http://www.gwk.de>



Mit der GWK Kuhlmann EX-Box steht eine effiziente und passgenaue Lösung zur Dämmung von Samson Armaturen bereit.

