

PWT-Boxen

Isolierung für Plattenwärmetauscher



Produktinformationen

PWT-Boxen

Die Dämmung für Plattenwärmetauscher



Hervorragende Dämmung

Die PWT-Box ist eine Erweiterung der bisher bekannten ES-Boxen. Somit stellen wir Ihnen von nun an auch passgenaue Isolierungen für Plattenwärmetauscher zur Verfügung. Genau wie die bekannten Produkte aus unserem Hause besitzt auch die PWT-Box hervorragende Dämmeigenschaften durch den Einsatz von Polyurethan-Hartschaum. Dadurch kann eine hohe Temperaturbelastbarkeit (bis 130°C) und Formstabilität bei Variationen durch Mediumfluss gewährleistet werden. Anders als bei Mineralfasern nimmt Polyurethan-Hartschaum keine Feuchtigkeit auf. Die PWT-Box wurde hinsichtlich der EnEV getestet. Dämmstärke: 24 bis 40 mm.

Stabile Kunststoffschale

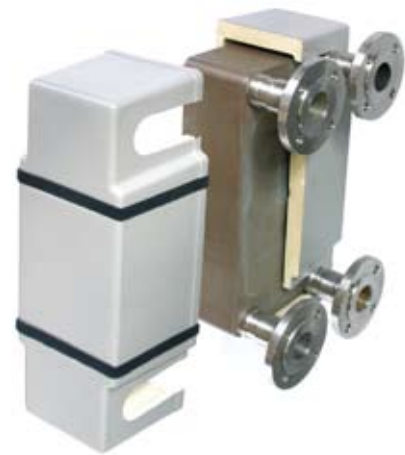
Die Schale ist in der Standardausführung aus schlagfestem Polystyrol (kein PVC!) mit mindestens 1,6 mm Ursprungstärke (Farbe RAL 7040). Polystyrol ist thermisch sowie physisch stark belastbar, formstabil und voll recycelfähig. Durch die Stärke des Materials wird die Baustoffklasse B1 nach DIN 4102 (Schwerentflammbar-Selbstverlöschend) problemlos erreicht. Durch den Überwurf schließen die Schalen dicht.

Montagefreundlichkeit

Die PWT-Box ist durch ein Verschlusssystem mit Back-to-Back-Klettbändern ohne Vorkenntnisse einfach zu befestigen. Durch die garantierte Passgenauigkeit ist die Dämmung eines Plattenwärmetauschers in Sekundenschnelle sichergestellt. Eine genaue Kalkulation des Montageaufwands ist somit gewährleistet. Darüber hinaus bietet das einfache Verschlusssystem dem Kunden die Möglichkeit, die PWT-Box beliebig oft anzubringen und wieder zu entfernen, um so die Plattenwärmetauscher problemlos, und regelmäßig warten zu können.

Produktvarianten

Neben der Standardausführung, bestehend aus einer grauen Kunststoffaußenschale (RAL 7040) und dem PUR-Hartschaum-Innenkern lässt sich die PWT-Box zum Beispiel auch in anderen Außenfarben fertigen. Weiterhin gibt es im Bereich der Kälteisolierung die Möglichkeit, den Plattenwärmetauscher direkt einzuschäumen. Gerne erarbeiten wir mit Ihnen ein entsprechendes Konzept.



Passgenauigkeit

Die PWT-Box wird passend zum jeweiligen PWT angefertigt, d.h. die Ausschnitte für die Anschlussstutzen werden den jeweiligen Kundenanforderungen angepasst. Dieser Service ist ohne Mehrpreis für den Kunden. Damit spart der Kunde teure Montagezeit vor Ort.

Ökologisch unbedenklich

Die verwendeten Materialien wurden sorgfältig ausgewählt und können ohne der Umwelt zu schaden entsorgt werden.



-Standardprodukt-



-Sonderfarben-



-eingeschäumt-

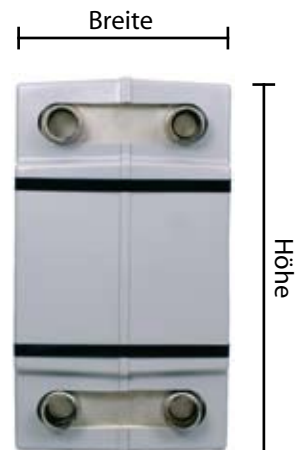
PWT-Box zur Isolierung von Plattenwärmetauschern (für Breiten bis 90 mm)



Produktbeschreibung / Ausschreibungstext

Die PWT-Box zur Dämmung von Plattenwärmetauschern besteht aus zwei ineinander fassenden Halbschalen mit einem ca. 1,5 mm dicken Kunststoffmantel und einem PUR-Hartschaum-Innenkern, FCKW-frei, verschlossen mit Klettband.

PWT Bezeichnung	Artikel-Nummer	Innen Breite	Innen Höhe	Innen Tiefe	Außen Breite	Außen Höhe	Außen Tiefe
9/23/06	32 09 23 06 00	90	230	65	140	280	105
9/23/09	32 09 23 09 00	90	230	90	140	280	135
9/23/18	32 09 23 18 00	90	230	180	140	280	225
9/31/09	32 09 31 09 00	90	315	90	140	375	135
9/31/13	32 09 31 13 00	90	315	135	140	375	185
9/31/18	32 09 31 18 00	90	315	180	140	375	233
9/35/09	32 09 35 09 00	90	360	90	140	425	140
9/47/09	32 09 47 09 00	90	475	90	145	545	145



Material	
Material	Polystyrol (kein PVC)
Baustoffklasse	B1 nach DIN 4102
Stärke	0,8 mm - 3 mm
Farbe	Standard: Grau, RAL 7040 Sonderfarbe auf Anfrage
PUR-Schaumkern	
Material	Polyurethan, voll FCKW-frei
Baustoffklasse	B2 nach DIN 4102
Spez. Raumgewicht	55-60 kg/m ³
Wärmeleitfähigkeit	0,029 W/mK
Anwendungstemperatur	Bis 130°C
Verschlüsse	Back-to-Back Klettband



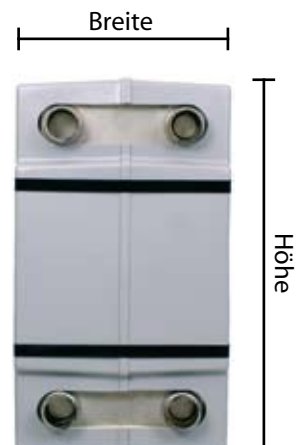
PWT-Box zur Isolierung von Plattenwärmetauschern (für Breiten bis 135 mm)



Produktbeschreibung / Ausschreibungstext

Die PWT-Box zur Dämmung von Plattenwärmetauschern besteht aus zwei ineinander fassenden Halbschalen mit einem ca. 1,5 mm dicken Kunststoffmantel und einem PUR-Hartschaum-Innenkern, FCKW-frei, verschlossen mit einem Klettband.

PWT Bezeichnung	Artikel-Nummer	Innen Breite	Innen Höhe	Innen Tiefe	Außen Breite	Außen Höhe	Außen Tiefe
13/18/09	32 13 18 09 00	135	185	90	185	245	135
13/18/18	32 13 18 18 00	135	185	180	185	245	225
13/31/09	32 13 31 09 00	135	315	90	185	375	145
13/31/18	32 13 31 18 00	135	315	180	185	375	233
13/31/27	32 13 31 27 00	135	315	270	185	375	335
13/38/09	32 13 38 09 00	135	385	90	185	455	135
13/38/18	32 13 38 18 00	135	385	180	185	455	245
13/38/28	32 13 38 28 00	135	385	290	185	455	355
13/54/09	32 13 54 09 00	135	545	90	185	610	145
13/54/18	32 13 54 18 00	135	545	180	185	610	233
13/54/27	32 13 54 27 00	135	545	270	185	610	335
13/65/09	32 13 65 09 00	135	650	90	185	710	135
13/65/18	32 13 65 18 00	135	650	180	185	710	245
13/65/27	32 13 65 27 00	135	650	270	185	710	340



Material	
Material	Polystyrol (kein PVC)
Baustoffklasse	B1 nach DIN 4102
Stärke	0,8 mm - 3 mm
Farbe	Standard: Grau, RAL 7040 Sonderfarbe auf Anfrage
PUR-Schaumkern	
Material	Polyurethan, voll FCKW-frei
Baustoffklasse	B2 nach DIN 4102
Spez. Raumgewicht	55-60 kg/m ³
Wärmeleitfähigkeit	0,029 W/mK
Anwendungstemperatur	Bis 130°C
Verschlüsse	Back-to-Back Klettband

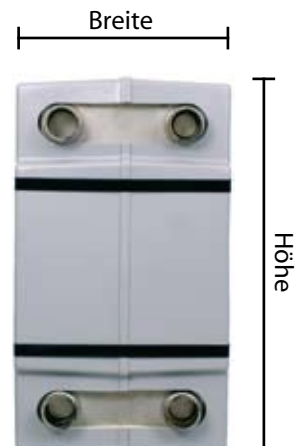


PWT-Box zur Isolierung von Plattenwärmetauschern (für Breiten bis 200 mm)

Produktbeschreibung / Ausschreibungstext

Die PWT-Box zur Dämmung von Plattenwärmetauschern besteht aus zwei ineinander fassenden Halbschalen mit einem ca. 1,5 mm dicken Kunststoffmantel und einem PUR-Hartschaum-Innenkern, FCKW-frei, verschlossen mit einem Klettband.

PWT Bezeichnung	Artikel-Nummer	Innen Breite	Innen Höhe	Innen Tiefe	Außen Breite	Außen Höhe	Außen Tiefe
20/47/12	32 20 47 12 00	200	470	120	255	535	175
20/47/21	32 20 47 21 00	200	470	210	255	535	265
20/47/30	32 20 47 30 00	200	470	300	255	535	355
20/65/12	32 20 65 12 00	200	650	120	255	710	175
20/65/21	32 20 65 21 00	200	650	210	255	710	265
20/65/30	32 20 65 30 00	200	650	300	255	710	355



Material	
Material	Polystyrol (kein PVC)
Baustoffklasse	B1 nach DIN 4102
Stärke	0,8 mm - 3 mm
Farbe	Standard: Grau, RAL 7040 Sonderfarbe auf Anfrage
PUR-Schaumkern	
Material	Polyurethan, voll FCKW-frei
Baustoffklasse	B2 nach DIN 4102
Spez. Raumgewicht	55-60 kg/m ³
Wärmeleitfähigkeit	0,029 W/mK
Anwendungstemperatur	Bis 130°C
Verschlüsse	Back-to-Back Klettband



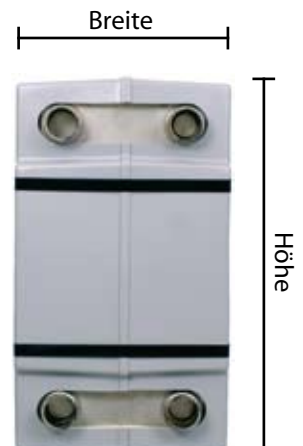


PWT-Box zur Isolierung von Plattenwärmetauschern (für Breiten bis 280 mm)

Produktbeschreibung / Ausschreibungstext

Die PWT-Box zur Dämmung von Plattenwärmetauschern besteht aus zwei ineinander fassenden Halbschalen mit einem ca 1,5 mm dicken Kunststoffmantel und einem PUR-Hartschaum-Innenkern, FCKW-frei, verschlossen mit einem Klettband.

PWT Bezeichnung	Artikel-Nummer	Innen Breite	Innen Höhe	Innen Tiefe	Außen Breite	Außen Höhe	Außen Tiefe
28/54/15	32 28 54 15 00	280	545	150	340	615	225
28/54/24	32 28 54 24 00	280	545	245	340	615	320
28/54/35	32 28 54 35 00	280	545	350	340	615	405
28/54/55	32 28 54 55 00	280	545	550	340	615	615



Material	
Material	Polystyrol (kein PVC)
Baustoffklasse	B1 nach DIN 4102
Stärke	0,8 mm - 3 mm
Farbe	Standard: Grau, RAL 7040 Sonderfarbe auf Anfrage
PUR-Schaumkern	
Material	Polyurethan, voll FCKW-frei
Baustoffklasse	B2 nach DIN 4102
Spez. Raumgewicht	55-60 kg/m ³
Wärmeleitfähigkeit	0,029 W/mK
Anwendungstemperatur	Bis 130°C
Verschlüsse	Back-to-Back Klettband





PWT-Box zur Isolierung von Plattenwärmetauschern (für Breiten bis 325 mm)

Produktbeschreibung / Ausschreibungstext

Die PWT-Box zur Dämmung von Plattenwärmetauschern besteht aus zwei ineinander fassenden Halbschalen mit einem ca 1,5 mm dicken Kunststoffmantel und einem PUR-Hartschaum-Innenkern, FCKW-frei, verschlossen mit einem Klettband.

PWT Bezeichnung	Artikel-Nummer	Innen Breite	Innen Höhe	Innen Tiefe	Außen Breite	Außen Höhe	Außen Tiefe
32/81/18	32 32 81 18 00	325	820	180	390	890	245
32/81/32	32 32 81 32 00	325	820	320	390	890	385
32/81/55	32 32 81 55 00	325	820	550	390	890	615

Material	
Material	Polystyrol (kein PVC)
Baustoffklasse	B1 nach DIN 4102
Stärke	0,8 mm - 3 mm
Farbe	Standard: Grau, RAL 7040 Sonderfarbe auf Anfrage
PUR-Schaumkern	
Material	Polyurethan, voll FCKW-frei
Baustoffklasse	B2 nach DIN 4102
Spez. Raumgewicht	55-60 kg/m ³
Wärmeleitfähigkeit	0,029 W/mK
Anwendungstemperatur	Bis 130°C
Verschlüsse	Back-to-Back Klettband

